

EN PAYS
BASQUE

Euskal Herrian

CHAMBRES D'HÔTES DESKANTSUAN - GUÉTHARY - PAYS BASQUE



CHAMBRES D'HÔTES DESKANTSUAN - GUÉTHARY

Bienvenue dans nos 5 chambres d'hôtes au centre ville
de Guéthary, lieu idéal pour rayonner dans tout le Pays-
Basque

<https://deskantsuan-guethary.fr>

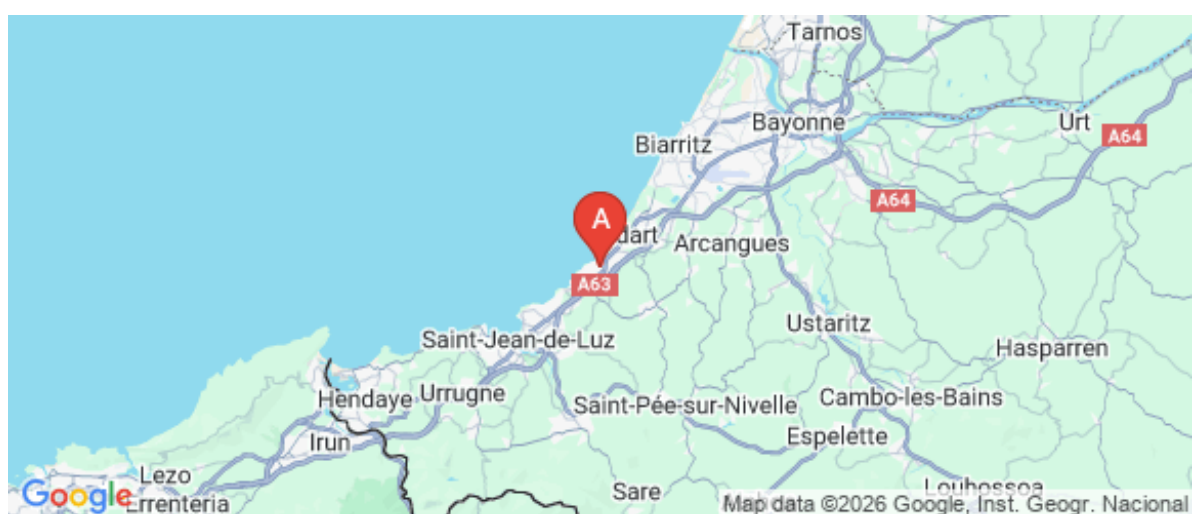
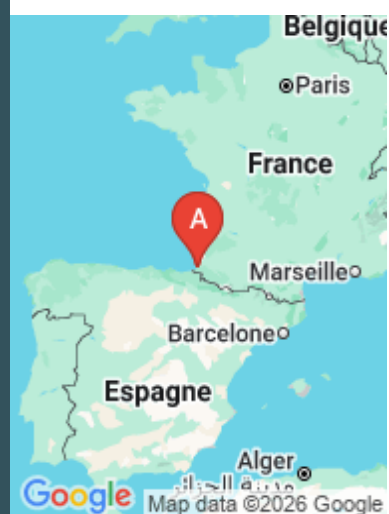




Pantxika URTIZBEREA

+33 5 59 26 54 12
+33 6 77 97 51 18

A Chambres d'hôtes DESKANTSUAN -
Guéthary : 46 impasse Assombrenia 64210
GUETHARY





Chambres d'hôtes DESKANTSUAN - Guéthary



-  Chambre Imanol
-  Chambre Amaia
-  Chambre Nekane
-  Chambre Maixabel
-  Chambre Augustin



Guéthary est l'endroit idéal pour rayonner dans tout le Pays-Basque. Au centre ville de Guéthary, grande maison comportant 5 chambres d'hôtes joliment décorées pour 2 ou 3 personnes. Le parking privatif, très appréciable dans ce village touristique, vous permettra de circuler dans les rues, aller à la plage ou au restaurant à pied en toute tranquillité. Wifi.




Infos sur l'établissement

 *Communs*

 *Activités*

 *Réseaux*

Accès Internet

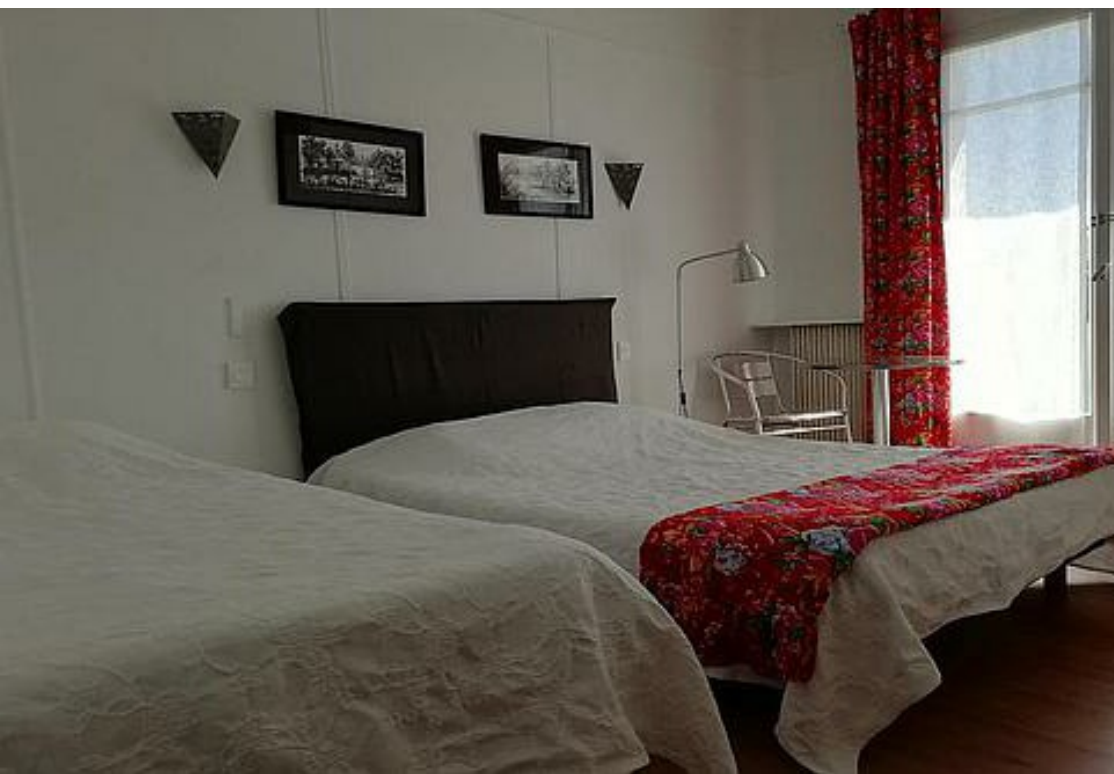
 *Stationnement*

Parking

 *Services*

Nettoyage / ménage

 *Extérieurs*





Chambre Imanol



Chambre



2

personnes



1

chambre



13

m2

Chambres

Chambre(s): 1
Lit(s): 0

dont lit(s) 1 pers.: 0
dont lit(s) 2 pers.: 0

*Salle de bains / Salle
d'eau*

WC

Cuisine

Autres pièces

Media

Autres équipements





Chauffage / AC

Exterieur

Divers



Chambre Amaia

			
Chambre	2	1	13
	personnes	chambre	m2
Chambres	Chambre(s): 1 Lit(s): 0	dont lit(s) 1 pers.: 0 dont lit(s) 2 pers.: 0	
Salle de bains / Salle d'eau			
WC			
Cuisine			
Autres pièces			
Media			
Autres équipements			
Chauffage / AC			
Exterieur			
Divers			



Chambre Nekane



Chambre



2

personnes



1

chambre



13

m2

Chambres

Chambre(s): 1
Lit(s): 0

dont lit(s) 1 pers.: 0
dont lit(s) 2 pers.: 0

*Salle de bains / Salle
d'eau*

WC

Cuisine

Autres pièces

Media

Autres équipements

Chauffage / AC

Exterieur

Divers



Chambre Maixabel



Chambre



2

personnes



1

chambre



13

m2

Chambres	Chambre(s): 1	dont lit(s) 1 pers.: 0
	Lit(s): 0	dont lit(s) 2 pers.: 0
Salle de bains / Salle d'eau		
WC		
Cuisine		
Autres pièces		
Media		
Autres équipements		
Chauffage / AC		
Exterieur		
Divers		



Chambre Augustin

			
Chambre	2	1	13
	personnes	chambre	m2

Chambres	Chambre(s): 1	dont lit(s) 1 pers.: 0
	Lit(s): 0	dont lit(s) 2 pers.: 0
Salle de bains / Salle d'eau		
WC		
Cuisine		
Autres pièces		
Media		
Autres équipements		
Chauffage / AC		
Exterieur		
Divers		

A savoir : conditions de la location

Arrivée	
Départ	
Langue(s) parlée(s)	
Annulation/ Prépaiement/ Dépot de garantie	
Moyens de paiement	
Ménage	
Draps et Linge de maison	Draps et/ou linge compris
Enfants et lits d'appoints	
Animaux domestiques	Les animaux sont admis.

Tarifs (au 18/01/26)

Chambres d'hôtes DESKANTSUAN - Guéthary

n°1 : Chambre Imanol . n°2 : Chambre Amaia . n°3 : Chambre Nekane . n°4 : Chambre Maixabel . n°5 : Chambre Augustin .

Tarifs en €:	Tarif 1 nuit en semaine (L, M, M, J, D)					Tarif 1 nuit en weekend (V ou S)					Tarif 2 nuits weekend (V+S)					Tarif 7 nuits semaine				
Unité de location	n°1	n°2	n°3	n°4	n°5	n°1	n°2	n°3	n°4	n°5	n°1	n°2	n°3	n°4	n°5	n°1	n°2	n°3	n°4	n°5

Aucun tarif renseigné (contactez le propriétaire)

Mes recommandations



Briket'Bistrot

+33 5 59 26 51 34
142 rue de l'Église

<https://www.briketenia.com/fr/briket-cote>

0.5 km
📍 GUETHARY



1

Le Briket'Bistrot, à l'ambiance contemporaine et épurée, propose des plats élaborés par les mêmes chefs que ceux du restaurant étoilé Briketenia (1 étoile). La carte est réalisée à partir de produits de saison qui proviennent des producteurs locaux.



Fronton de Saraleguinea

+33 5 59 26 57 83
117 avenue du Général de Gaulle

0.2 km
📍 GUETHARY



1

Situé dans le parc municipal et accolé au Musée de Guéthary, le fronton Saraleguinea a été construit en 1958. C'est un petit fronton pour la main nue avec mur à gauche et mur à fond, destiné à l'entraînement des enfants et jeunes gens, sur une place mieux adaptée à ce jeu traditionnel.



Parc André Narbaitz

+33 5 59 26 57 83
117 avenue du général de Gaulle

0.2 km
📍 GUETHARY



2

Dans le centre du village, charmant parc aménagé avec jeux pour enfants et boulodrome. La villa Saraleguinea qui abrite le Musée de Guéthary, se dresse au cœur de ce magnifique parc aménagé qui accueille des sculptures de Claude Viseux, Dominique André et des mosaïques de Michel Duboscq. Ce musée fut créé dans les années cinquante au rez-de-chaussée de cette superbe maison, de style néo-basque qui date du début du 20ème siècle.



Ecole de Surf et Plongée sous marine Aquality School

+33 6 89 59 16 43
680 chemin du Trinquet

<http://www.coursdesurf.com>

0.7 km
📍 GUETHARY



3

Aquality school vous transporte sur les meilleurs spots de la Côte Basque en fonction des conditions de houle : Bidart, Guéthary ou Saint-Jean-de-Luz. Apprenez la glisse et progressez en surf, en bodyboard et en stand-up-paddle. Les cours sont assurés par Fabrice, professionnel titulaire du Brevet d'Etat de surf et de plongée. Fort de ses années d'expérience de pratique et d'enseignement, il vous encadre dans l'eau pour des conseils personnalisés et une sécurité maximale durant tout le cours. Découvrez également le monde sous-marin à travers la randonnée palmée ou l'apnée.



Le cantonnement de pêche

+33 5 59 26 57 83

0.4 km
📍 GUETHARY



1

Le cantonnement de pêche vise un maintien durable de l'activité de pêche à travers la protection de la ressource. Toute forme de pêche y est interdite, que ce soit par les professionnels ou par les pêcheurs de loisirs dans cette zone de 500m comptés à partir de la laisse de la haute mer. Par dérogation, cette application ne s'applique pas à la pêche à la ligne depuis la grève.

Mes recommandations (suite)

Toutes les activités en Sud Labourd

Découvrir

OFFICE DE TOURISME PAYS BASQUE
WWW.EN-PAYS-BASQUE.FR



Colline de Cenitz

+33 5 59 26 57 83
Sentier de Cénitz

0.8 km
📍 GUETHARY



Propriété du Conservatoire du Littoral depuis 2003, la colline de Cenitz constitue une coupure d'urbanisation entre Saint-Jean-de-Luz et le village de Guéthary. C'est surtout un promontoire permettant d'observer l'océan. La côte de Guéthary est constituée de plaques de flysch inclinées, où alternent de minces bancs de calcaire gris et des lits marneux. Grâce à cette pente, la lande atlantique à bruyères vagabondes, à fougères et à ajoncs peut coloniser la falaise quasiment jusqu'à l'estran. Quelques espèces remarquables ont été inventoriées : la marguerite à feuilles charnues, le grémil prostré, ainsi que la vigne sauvage.



Map data ©2026 Google

